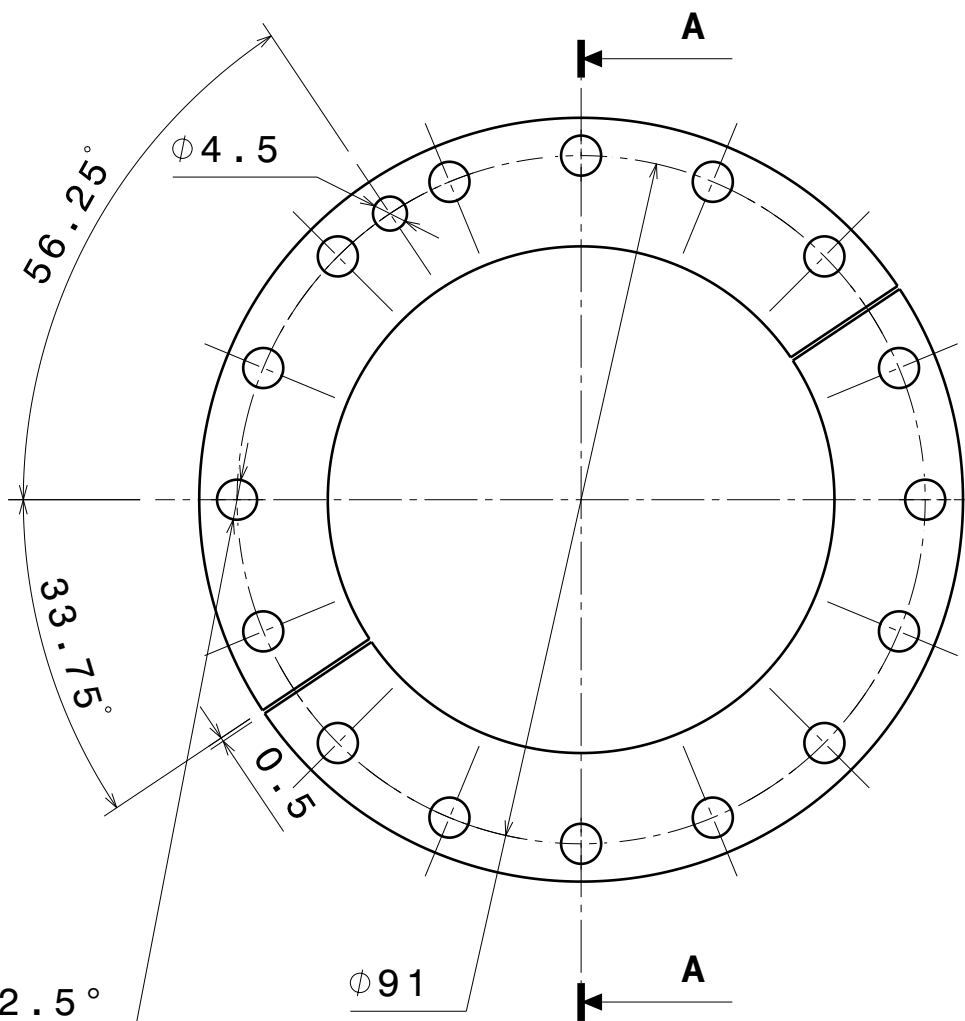
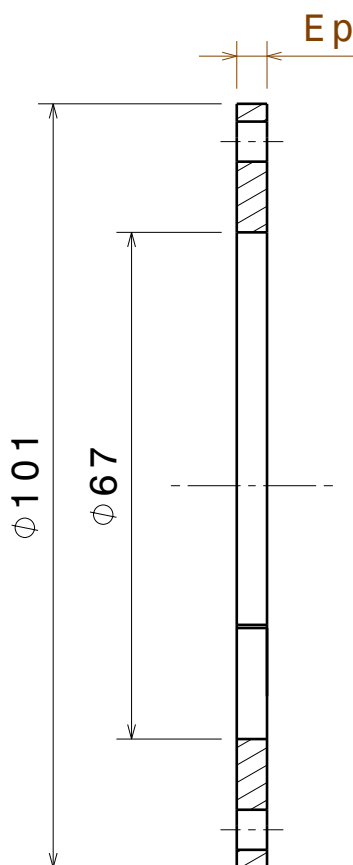


Coupe A-A

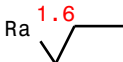
Vue de face



(16x) $\phi 5.3$ à 22.5°

Bon pour fabrication

Qté	E_p
6	4
6	6

Nbre de pièces: voir table	TOLERANCES GENERALES: LONGUEURS = ISO 2768-f ALESAGES = H11 ARBRES = h11
Matériau: XC 38	
Protection:	
Traitement:	
Graver le N° du plan sur une partie non fonctionnelle de la pièce.	USINAGE GENERAL : Ra 1.6 

A	Création du document	11/09/25	VIEIRA		NEVEU		LECONTE	
Ind	Modifications	Date	Dessiné par	Visa	Vérifié par	Visa	Approuvé par	Visa

SANS MENTION DE PROTECTION

Masse unitaire: 0.13 kg

29 Avenue de la Division Leclerc
92320 CHATILLON
TEL: (33) 01.46.73.40.40



Bureau d'Etudes
DSIM-ICS
FAX: (33) 01.46.73.41.44

BEIR A S1MA
CALE HP

Ce plan, propriété de l'Onera ne peut être détenu, reproduit ou communiqué sans son autorisation.

S1MA.8.15027.1417

A

A4	ECH: 1/1	Maquette au: -/-	CAO/CAD: CATIA V5R18
----	----------	------------------	----------------------

Planche: 1/1

Fichier: -
Impression: -